

Geräte Enrollment

Aufgrund neuer Sicherheitsrichtlinien müssen folgende Schritte unternommen werden, damit ihr Gerät den Firmenrichtlinien entspricht.

Werden die folgenden Schritte nicht durchgeführt ist kein Zugriff mehr auf Unternehmensdaten möglich!

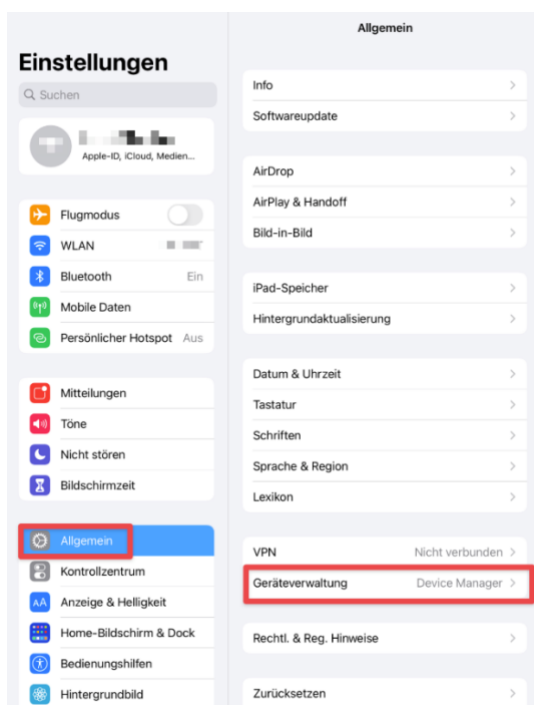
Vorbereitende Tätigkeiten – Entfernen der EMM Konfiguration

Als erster Schritt ist zu überprüfen, ob das Gerät noch in der „alten“ Management Umgebung eingebunden ist. Das mobile Gerät lässt sich nicht erneut registrieren, falls sich noch EMM Konfigurationen auf dem Device befinden sollten.

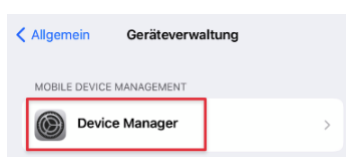
Öffnen sie die Einstellungen auf Ihrem iOS/iPadOS Gerät.



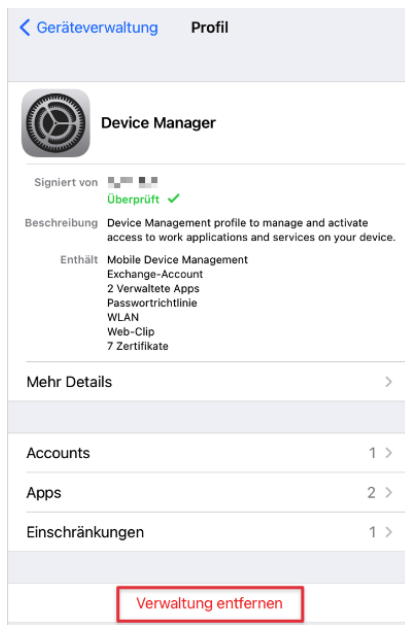
Unter **Einstellungen** wählen Sie **Allgemein** -> **Geräteverwaltung**



Tippen Sie auf **Device Manager**

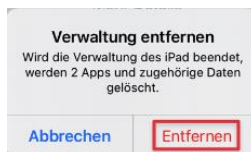


Auf dem nächsten Bildschirm wählen Sie **Verwaltung Entfernen**



Sie werden zur Eingabe Ihres PINs aufgefordert – geben Sie bitte den PIN ein, mit dem Sie normalerweise den Bildschirm Ihres iOS/iPadOS Gerätes entsperren.

Der Letzte Dialog ist dann noch mit **Entfernen** zu bestätigen



Registrierung im neuen Workspace ONE System

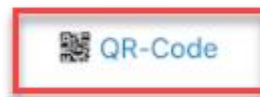
1. Installieren sie, falls notwendig, die „Intelligent Hub“ App aus dem Apple Appstore (Hierfür ist eine gültige Apple-ID notwendig) und öffnen sie diese danach. Ist die App bereits installiert, öffnen sie sie direkt.



2. Wählen sie am folgenden Bildschirm die „QR-Code“ Option.



E-Mail-Adresse oder Server



- Bestätigen sie die folgenden Meldungen mit „OK“.



4. Scannen sie im Anschluss folgenden QR Code.



5. Authentifizieren sie sich mit ihrer Windows Kennung



Benutzername

Kennwort



6. Bestätigen sie im Anschluss die Datenschutz- und Datenfreigabe Meldungen mit „Verstanden Weiter“



Ihre Privatsphäre ist uns wichtig

Wird nicht erfasst

Wird möglicherweise erfasst



Nachrichten

Schützen Sie private Textnachrichten.



Persönliche E-Mail

All Ihre eigenen Accounts sind privat.



Persönliche Fotos

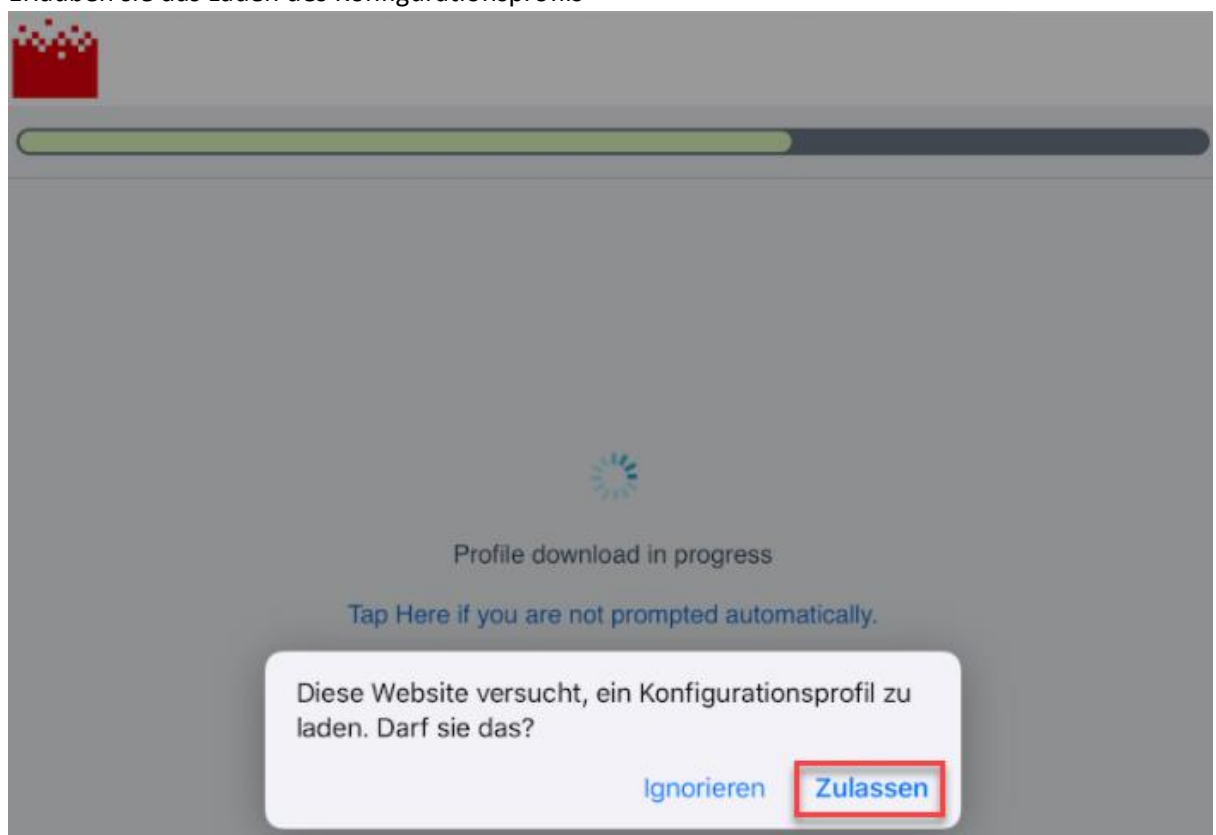
Wir speichern Ihre Fotos nicht und haben keinen Zugriff darauf.

Verstanden. Weiter

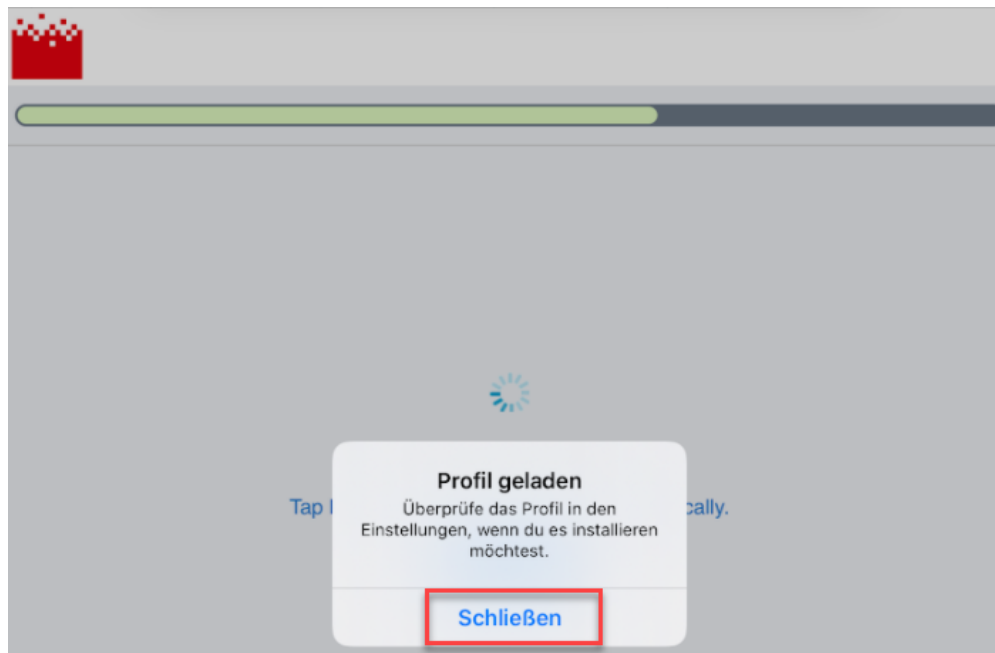
7. Erlauben sie das PopUp um das Empfangen von Mitteilungen zu ermöglichen.



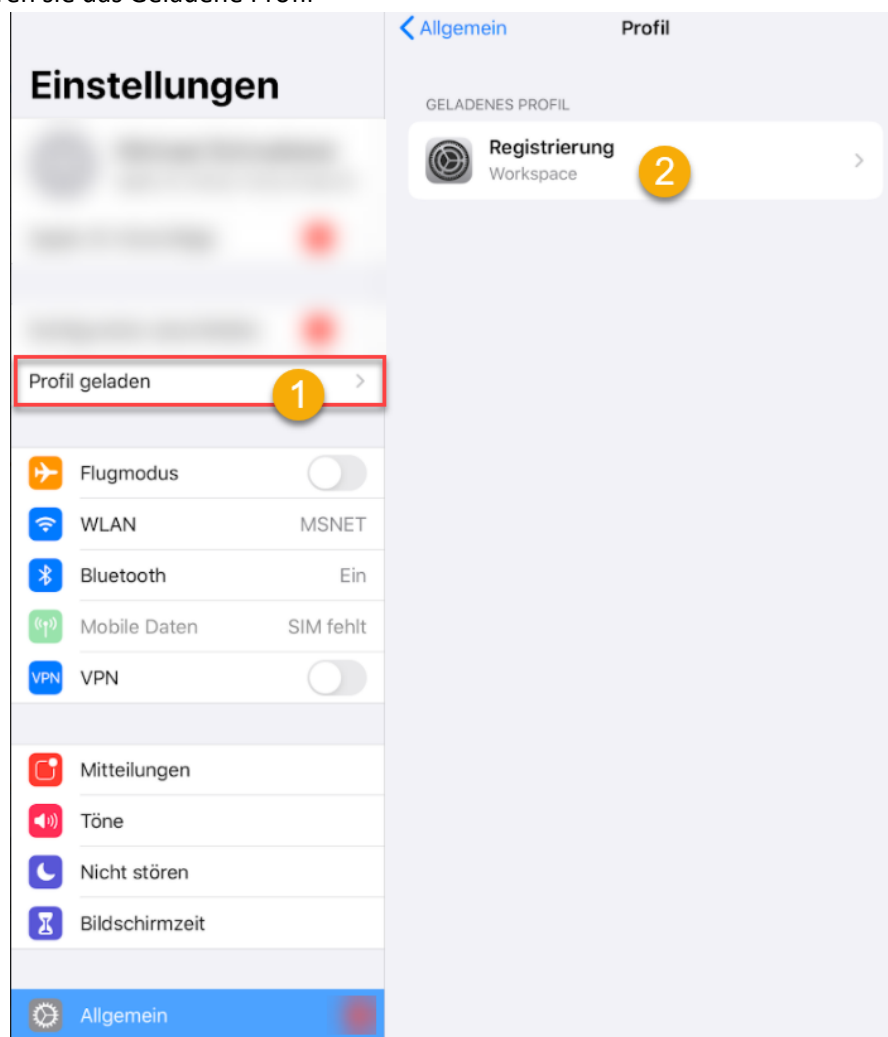
8. Erlauben sie das Laden des Konfigurationsprofils



9. Wurde das Profil geladen bestätigen sie mit „schließen“.



10. Wechseln sie durch Betätigen der „Home“ Taste in die Einstellungen des Gerätes.
11. Installieren sie das Geladene Profil



12. Folgen sie den Anweisungen und installieren sie das geladene Profil, geben sie ihren Bildschirm Entsperrcode ein, wenn sie dazu aufgefordert werden.

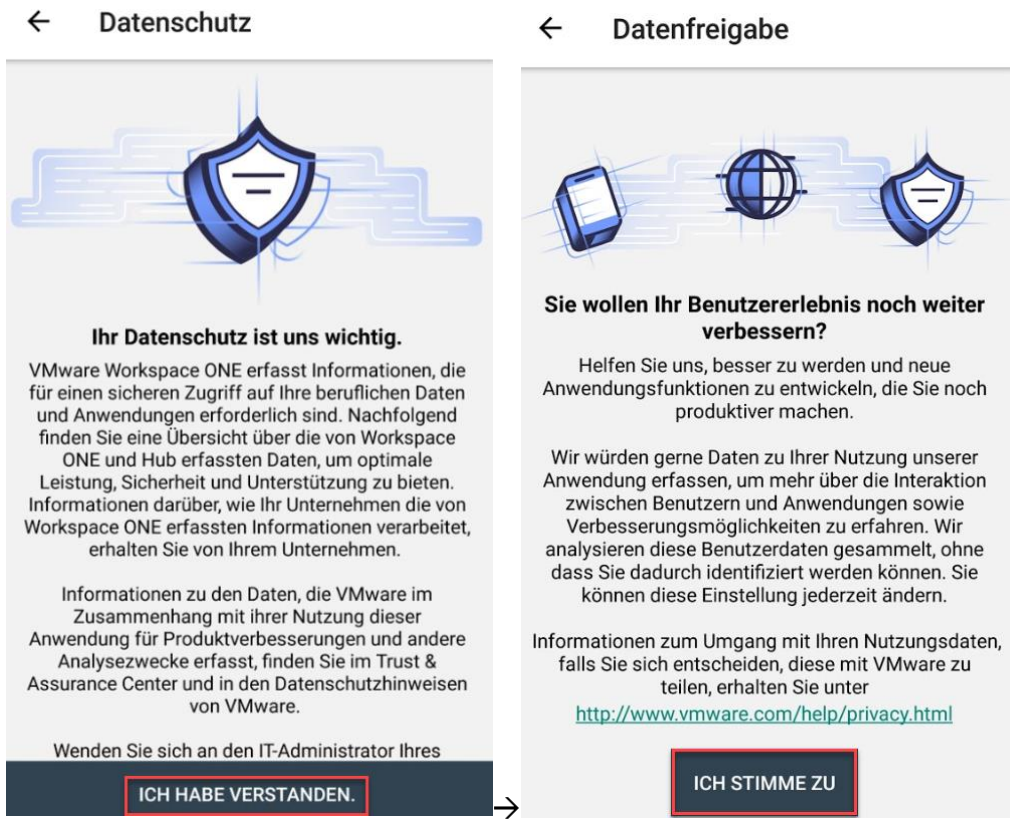
The screenshots show the following steps:

- Profile Details:** A screen titled 'Profil' with 'Installieren' highlighted. It shows details for a profile named 'Registrierung Workspace' signed by '*unit-it.at'.
- Code Entry:** A screen titled 'Code eingeben' with 'Abbrechen' in the top right. It prompts for a passcode with six empty circles.
- Warning Screen:** A screen titled 'Achtung' with 'Installieren' highlighted. It contains text about Mobile Device Management and data collection.
- Trust Confirmation:** A screen titled 'Entfernte Verwaltung' with 'Vertrauen' highlighted. It asks for trust in the profile source.
- Profile Installed:** A screen titled 'Gerätanager' with 'Fertig' highlighted. It shows the installed profile details.

13. Wurde das Profil erfolgreich geladen, wechseln sie wieder zurück zur „Intelligent Hub“ App.



14. Bestätigen sie im Anschluss die Datenschutz und Datenfreigabe Meldungen mit „Ich habe verstanden“ und „Ich stimme zu“



15. Sollte ihr Bildschirm-Entsperrcode nicht den Sicherheitsrichtlinien von Gegenbauer entsprechen muss dieser nach Fertigstellung neu definiert werden.

Passcode

..... ✓

Passcode bestätigen

..... ✓

WEITER

16. Danach ist der Enrollmentprozess abgeschlossen.

Konto



Verzeichnis Konto
Heute, 15:23 aktualisiert

Dieses Gerät >

Support >

Rechtliche Hinweise >

Datenschutz >

Über diese Anwendung >

Nach dem Enrollment

Ist das Enrollment erfolgreich abgeschlossen, stehen ihre Unternehmens-Apps im „Anwendungskatalog“ zum optionalen Download zur Verfügung.



Zugriff auf Mails/Kontakte/Kalender

Die Mail App ist nach dem Enrollment bereits konfiguriert. Abhängig von Ihrer Rolle ist die Boxer App oder die native iOS Mail App mit Ihrer Mailbox konfiguriert.

Beim ersten Start der Mail App erfolgt die Authentifizierung mit ihrem Windows Passwort.

Anschließend haben sie Zugriff auf ihre persönliche, sichere Mailbox.