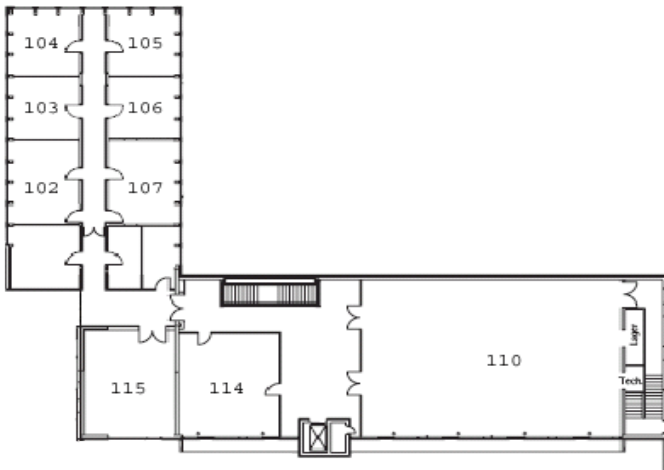


| Konferenzblock Personen | Stuhlreihen Personen | Parlament Personen | Stuhlkreis Personen | U-Form Personen | Nettopreise |
|--|-------------------------|-----------------------|------------------------|--------------------|------------------------|
| Neubau | | | | | |
| Raum 102 | 12 – 16 | 30 | – | 24 | – 70,00 € / 115,00 € |
| Raum 103 | 8 – 12 | 20 | – | 16 | – 55,00 € / 95,00 € |
| Raum 104 | 8 – 12 | 20 | – | 16 | – 55,00 € / 95,00 € |
| Raum 105 | 8 – 12 | 20 | – | 16 | – 55,00 € / 95,00 € |
| Raum 106 | 8 – 12 | 20 | – | 16 | – 55,00 € / 95,00 € |
| Raum 107 | 12 – 16 | 30 | – | 24 | – 70,00 € / 115,00 € |
| Raum 114 | 20 | 50 | 26 | 40 | 24 230,00 € / 260,00 € |
| Raum 115 | 22 | 40 | 26 | 24 | 18 170,00 € / 210,00 € |
| Raum 110 | – | 180 | 84 | 60 | 40 270,00 € / 410,00 € |
| mittlere Konferenz | – | 180 | 84 | 60 | 40 270,00 € / 410,00 € |
| Raum 110 | – | 280 | 84 | – | 50 370,00 € / 510,00 € |
| große Konferenz | – | 280 | 84 | – | 50 370,00 € / 510,00 € |
| Raum 110 + Foyer | – | 180 | 84 | 60 | 40 370,00 € / 510,00 € |
| Raum 100 (110+ Foyer+114) | – | 350 | 84 | – | 50 510,00 € / 710,00 € |
| Cafeteria | – | – | – | – | 290,00 € / 290,00 € |
| Altbau | | | | | |
| Raum 225* | 14 | – | – | – | 70,00 € |
| Raum 512* | 12 | – | – | – | 60,00 € |
| Raum 613* | 18 | – | – | – | 70,00 € |

*) Die Räume im Altbau werden nur für kirchliche Veranstaltungen vermietet!

Grundriss Tagungstrakt (Neubau)



Bestuhlungsvarianten

